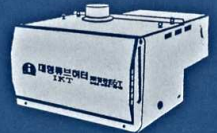
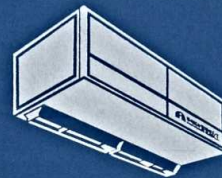




RADIANT HEATING SYSTEM  
**High  
Efficiency**



Big Space Heating System  
Products Catalog

Heating Solutions  
by **일광이앤티**



**주식회사 일광이앤티**  
ILKWANG ENVIRONMENT & TECHNOLOGY CO., LTD.



## 믿음과 신뢰의 기업 (주)일광이앤티

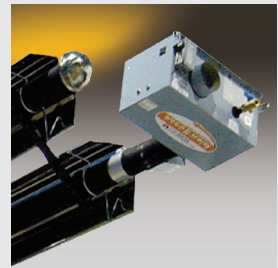
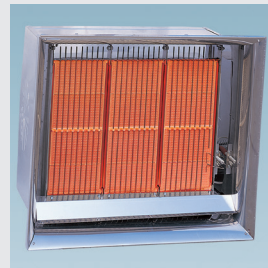
저희 회사는 가스원적외선 튜브히터를 국내최초로 생산·공급한 업체로서 산업난방 업계의 중추적 역할을 하고 있습니다.

주요생산품목으로는 **대형원적외선튜브히터, 소형원적외선튜브히터, 적외선세라믹히터, 가스온풍기, 도어히터** 등을 생산하고 있습니다.

또한 당사제품은 **에너지관리공단 지정 에너지 절약기기**의 품목으로써 일반공장, 학교시설, 군부대시설 및 골프장 타석 난방등에 적용되고 있습니다.

일광이앤티는 끊임없는 **친환경** 제품 개발, 철저한 애프터서비스, 엄격한 품질관리를 통해 고객 여러분의 따뜻한 애정과 관심에 보답하고자 항상 노력하겠습니다.

품질과 더불어 **고객 서비스를 최우선**으로 여기는 일광이앤티는 소비자를 위한 기업임을 굳게 다짐하며, 고객 여러분의 만족을 위해 최선을 다할 것을 약속드립니다.



## 연혁

- |                  |  |
|------------------|--|
| <b>1996-2000</b> | 1996. 2. 주식회사 일광기공 설립 (광주시 광산구 오선동 소재)<br>1996. 3. 경인지사 설립<br>1996. 4. 무역업 등록(갑류) 취득<br>1996. 6. 가스용품제조 사업허가 취득 (가스 적외선히터, 튜브히터)<br>1997. 4. 가스 원적외선 튜브히터 에너지절약 시설제품 인증 (에너지관리공단)<br>1998. 4. A/S전문센터 설립(일광서비스)<br>1998. 5. 국가기술지도업체 지정(광주·전남지방 중소기업청)<br>1998. 5. 신축공장 이전(광주광역시 광산구 안청동 730-20)<br>2000. 11. 가스용품제조사업 업종 추가(가스온풍기, 가스 냉난방기) |
| <b>2001-2005</b> | 2001. 5. ISO9001 품질시스템 인증 (한국가스안전공사)<br>2004. 11. CALORIZED TUBE 개발 (대형 튜브히터)  |
| <b>2006-2010</b> | 2006. 4. 공장 증축 (3.4공장-광주광역시 광산구 안청동 730-19)<br>2007. 4. 법인 상호변경 [(주)일광이앤티]<br>2007. 6. 제14회 가스안전촉진대회 산업자원부장관상 수상<br>2009. 6. 가스용품제조사업 업종 추가(강제혼합식 가스버너)  |
| <b>2011-2020</b> | 2011. 7. 특허청 특허출원 제10-2011-0023363호(특허등록 제10-1053692호)<br>- 방열튜브를 사용한 에너지 절약형 난방기<br>2015. 9. 복사열을 이용한 양계장 전용 튜브히터 개발 [TOP]<br>2017. 5. 서울지사 이전 [송파 테라타워 2]  |
| <b>2021-</b>     | 2021. 4. 연동식 튜브히터 개발 [IKVL]  |

## 소형 원적외선 튜브히터 (STH/IKTH SERIES)

### 특징

1. 낮은 복사열을 균일하게 방사한다.
2. 특수 코팅된 방사물질은 높은 방사성능을 보장한다.
3. 특별히 제작된 Tube는 긴 수명을 보장한다.
4. 난방방식에 따라 자유롭고 다양한 설계가 가능하다.
5. 시공이 간편하다.
6. 별도 운전요원이 필요없다.
7. 연료비를 절감할 수 있다.



### 용도

- 일반공장 및 대형건물
- 호텔, 대합실, 전시장, 수퍼마켓 등 사람출입이 빈번한 곳
- 자동차 서비스공장, 지하철 차량기지, 격납고, 철도차량, 검수고 등 환기량이 많은 곳
- 테니스장, 체육관, 실내수영장, 각종 스포츠센터
- 학교실습실, 급식실, 골프연습장, 유리온실
- 원적외선 사우나

모 델	열 량 (Kcal / hr)	열 량 (Kw)	가스소비량		중량 (kg/set)	제품길이(mm)		설치높이 (M)
			LNG(M³/hr)	LPG(kg/hr)		STH	STHS	
STH20-40	10,080	11.72	0.96	0.84	51.0	3,800	6,500	2.5~3.0
STH20-60	15,150	17.61	1.44	1.26				2.5~3.0
STH20-75	18,900	22.0	1.80	1.57				2.5~4.0
STH40 -75	18,900	22.0	1.80	1.57	80	6,800	12,500	2.5~4.0
STH40-100	25,200	29.3	2.40	2.10				3.0~5.0
STH40-130	32,760	38.1	3.12	2.73				3.5~6.0
STH40-150	37,800	44.0	3.60	3.15				3.5~7.0
STH60-150	37,800	44.0	3.60	3.15	110.0	9,800	18,500	3.5~7.0
STH60-175	44,100	51.3	4.20	3.67				4.0~7.5
가스사용압력 (kpa)	LNG	LPG	전원공급 • 220V 단상 60Hz • 소비전력 : 140W  • STH : "U" TYPE • STHS : "I" TYPE • 사용연료 : LNG, LPG					
	2.0	2.8						

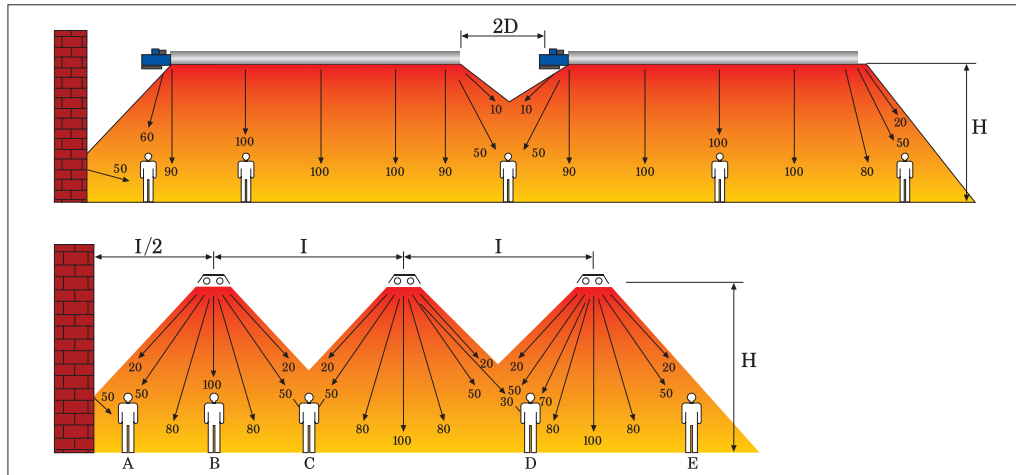
본 사양은 일광E&T의 제품품질 향상을 위하여 변경될 수도 있습니다.

모 델	열 량 (Kcal/hr)	열 량 (Kw)	가스소비량		중 량 (kg/)	제품길이(mm)		설치높이(M)
			LNG(m³/hr)	LPG(kg/hr)		IKTH	IKTHS	
IKTH-20	20,000	23.3	1.90	1.66	65.0	4,000	6,600	2.5~4.0
IKTH-28	28,000	32.6	2.66	2.33	103.0	6,900	12,500	3.0~5.0
가스 사용 압력 (kpa)	LNG	LPG	전원공급 • 220v 단상 60Hz • 소비전력 : 65W			• IKTH : “U” TYPE • IKTHS : “I” TYPE • 사용연료 : LNG, LPG		
	2.0	2.8						

본 사양은 일광E&T의 제품품질 향상을 위하여 변경될 수도 있습니다.

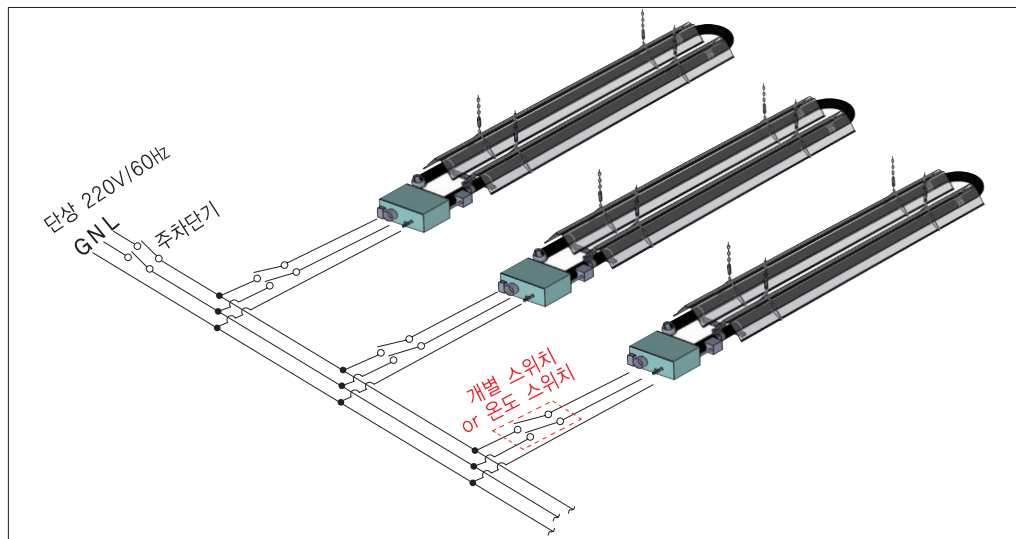
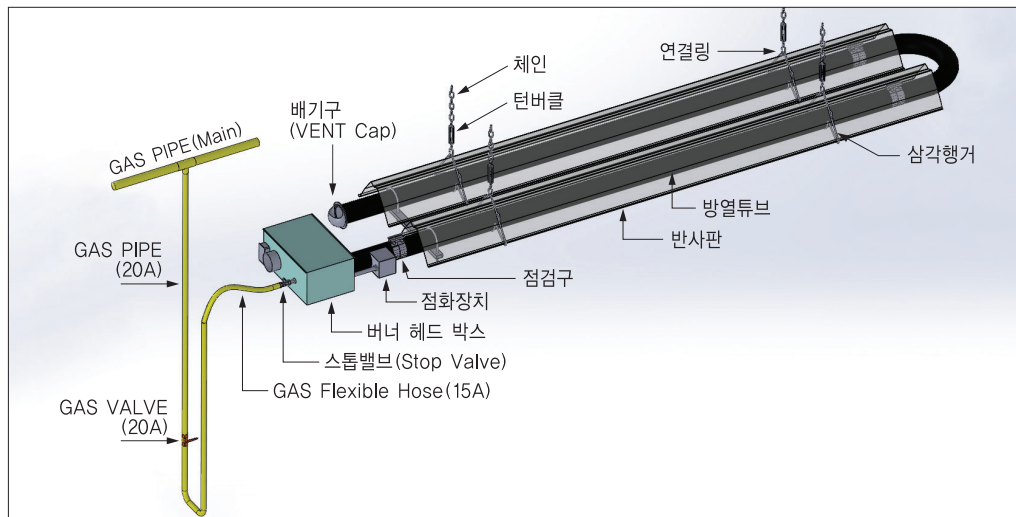


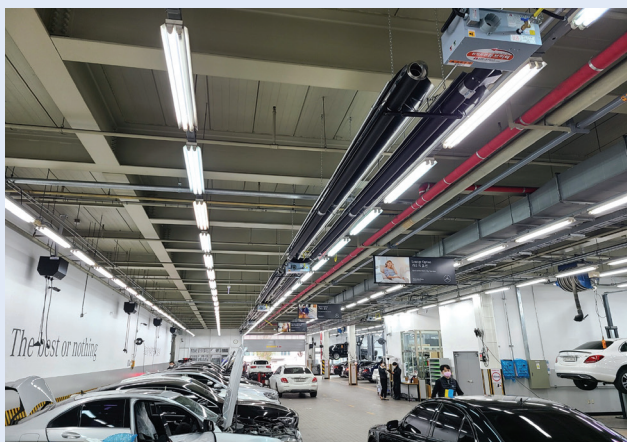
## 튜브히터 설치표준 (국부난방시)



Model		STH						
		20-		40-			60-	
		75	75	100	130	150	150	175
설치높이(H)	M	2.5~4.0	2.5~4.0	3.0~5.0	3.5~6.0	3.5~7.0	3.5~7.0	4.0~7.5
최대간격(I)	M	3	3	3.5	3.5	4	4	4.5
최대거리(D)	M	1.5	1.5	2	2	2.5	2.5	3

## 튜브히터 설치도













## 한국에너지공단 지정 에너지 절약시설! – 에너지 이용 합리화 자금

### 개요

#### 에너지 이용 합리화 자금이란?

에너지 절감 및 온실가스 감축을 위하여 에너지 절약시설 투자 시 사업비의 일부를 장기 저리로 지원하는 융자금

### 대상 설비

대형 원적외선 튜브히터 / 소형 원적외선 튜브히터 – 절약시설 설치사업중 원적외선 난방시스템

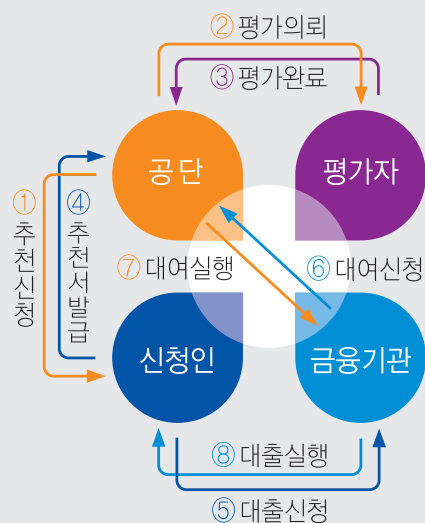
### 지원 한도 및 범위

최소 신청금액은 2천만원 이상이며, 당해연도 동일사업자 150억원 한도 이내  
재료비, 시설공사 및 전원공사 포함  
가스배관 및 유틸리티 공사 미포함

### 대출 조건

중소기업, 비영리법인 : 이자율 1.50% – 3년 거치 5년 분할 상환  
중견기업, 공공기관 등 : 이자율 1.75% – 3년 거치 5년 분할 상환

### 지원 절차



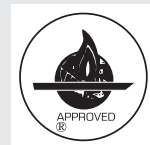
## 국내생산

일광 E & T는 1983년부터 유일하게 자체생산공장을 가지고 국내에서 최초로 복사난방기를 개발, 생산·공급하고 있습니다.

## KNOW-HOW

일광 E & T는 1983년부터 60년 전통을 자랑하는 DETROIT RADIANT社 및 SYSTEMA社와 기술제휴하여 복사난방기의 최초 국내생산, 제품개발, 설계, 시공 등 엔지니어링 부문에서 착실히 KNOW-HOW를 쌓았습니다.

냉·난방의 성공은 설계기술, 제작기술(품질),유지관리에 달려 있습니다.



제1996-05-05호

### 가스용품제조사업허가증

① 사업의 종류 및 대상 범위	가스용품제조사업허가		
② 상 호	(주)일광이앤티		
③ 사 업 소 제 지	광주광역시 광산구 안창동 730-20		
④ 성 명 ( 대 표 자 )	임 현 식	⑤ 주민등록번호	
⑥ 가 스 용 품 의 종류 및 규격	난방기(세라믹히터, 튜브히터, 가스온풍기, 가스냉난방기), 강제혼합식가스버너		

「액화석유가스의안전관리및사업법」 제3조 규정에 의하여 가스용품제조사업을 허가합니다.

[최초허가일 : 1996. 06. 01]

GwangSan

2009년 06월 11일

광주광역시광산구청장



담당부서 | 지역경제팀 | 연 락 처 | 940-8581  
책 임 자 | 팀장 최현연 | 당 당 자 | 전 순 열